



Prozesse in der Kommunikation



VOXTRON 

Peter Linnemann




Grutzeck-Software

Markus Grutzeck



Ihre Referenten:



Herr Peter Linnemann
Voxtron GmbH
Zeche Westfalen 1
59229 Ahlen, Westfalen
Tel.: +49 (2382) 98974-0
Email: pl@voxtron.de



Herr Markus Grutzeck
Grutzeck-Software GmbH
Hessen-Homburg-Platz 1
63452 Hanau
Tel.: +49 (6181) 9701-0
Email: Markus.Grutzeck@grutzeck.de





Wer ist hier?



Wenn ich morgens aufwache und alles ist perfekt, was hat sich in Bezug auf **Prozesse** und den **Medienfluss** bei uns geändert?



Ein Beispiel:

Ein Logistikunternehmen will den Vertrieb stärken und mit einem Dienstleister zusammenarbeiten.



Der Dienstleister übernimmt den PreSales bestehend aus den Phasen:

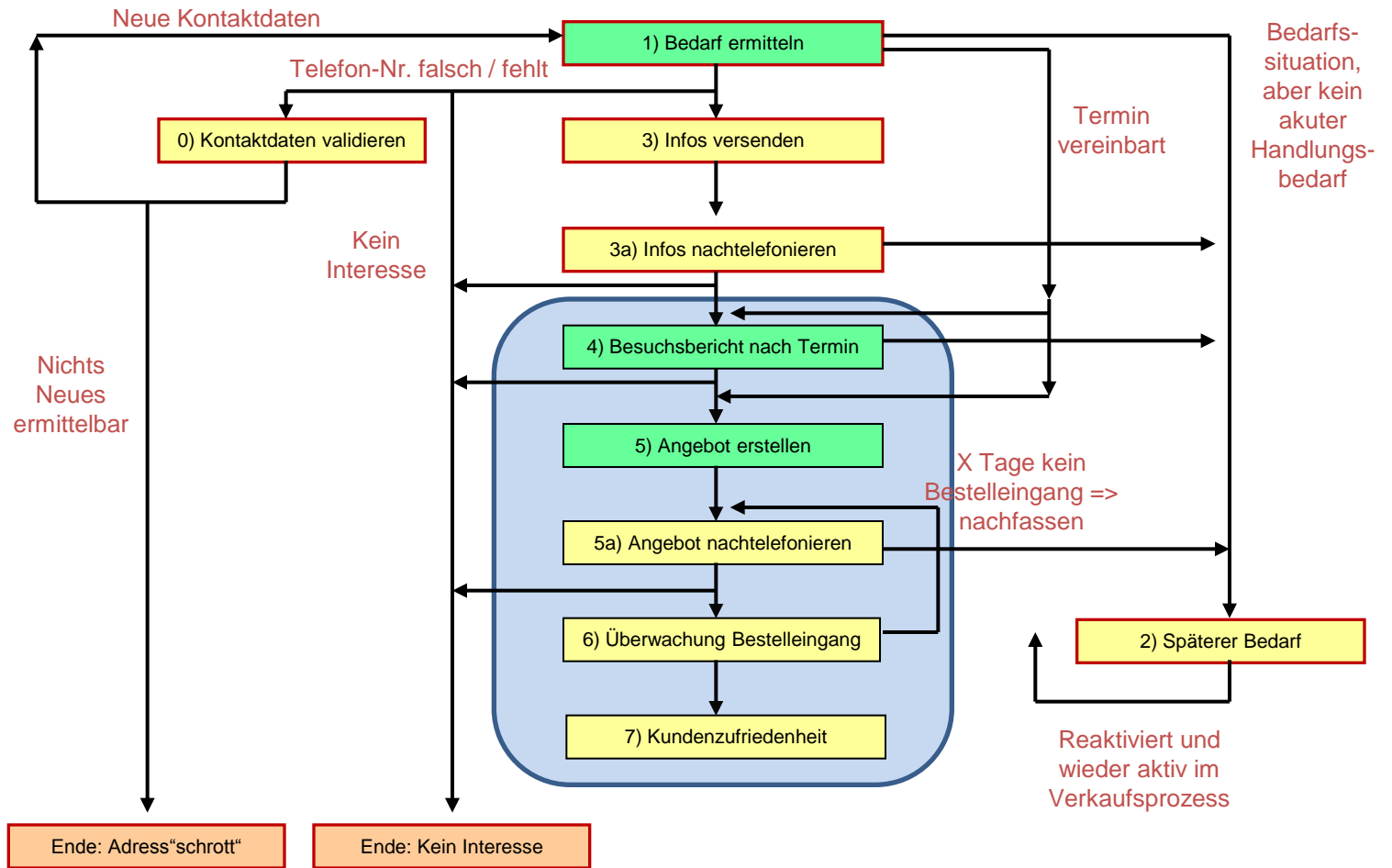
- Bedarfsweckung
- Infoversand
- Info telefonisch nachfassen

Wie kann eine sinnvolle Kampagne aufgebaut werden?

Welche Fallstricke lauern hier?

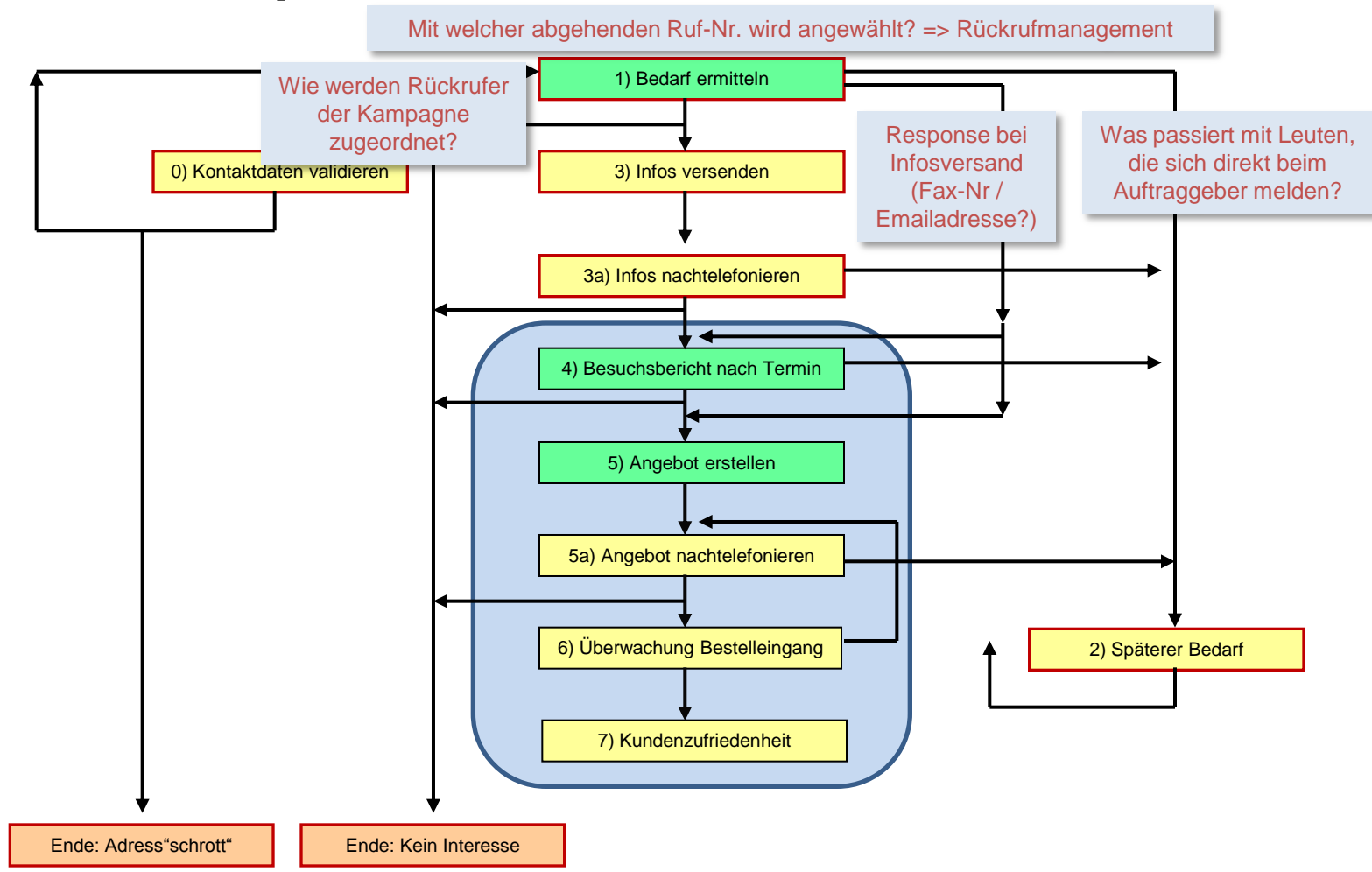


Ein Beispiel: Die Prozessebene





Ein Beispiel: Die Kommunikationsebene





Persönliches Fazit:

- Was ist mir an den Beispielen oder den Gesprächen aufgefallen?
- Was will ich mitnehmen oder daran weiter arbeiten?



Wie geht's weiter?

- Sprechen Sie hier mit uns am Meetingpoint oder in 4-Augengesprächen
- Nehmen Sie im Nachgang gerne Kontakt mit uns auf
- Laden Sie sich das kostenlose eBook *„Kampagnen effektiv planen, steuern & durchführen“* herunter



<http://www.grutzeck.de/eBooks/ebookkampagnenmanagement.html>